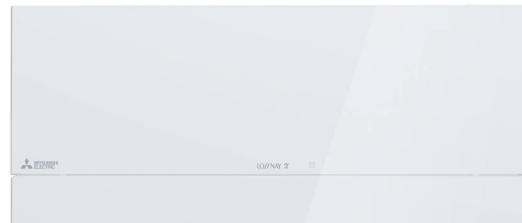


# MINIVENTILATION



**SLÄPP IN FRISK LUFT & BEHÅLL VÄRMEN**  
Miniventilation med värmeåtervinning

# Ventilation som vädrar med stängda fönster, året om!

Dålig ventilation är ett problem idag. Täta, felbyggda hus gör att vi ofta måste vädra för att få in frisk luft. Luften som då kommer in är inte bara frisk utan även kall och måste värmas upp, vilket kostar onödiga tusenlappar. Även lukt, radon, mögel och röklukt påverkar vårt inomhusklimat. Lösningen är ett ventilationsaggregat från Mitsubishi Electric som vädrar med stängda fönster!

VL-50



VL-100



## Lukt, mögel, pollen, radon

Det finns mycket som kan påverka din inomhusmiljö och din hälsa. Ett tecken på dålig ventilation är ofta kondens på fönsterrutorna. Med Miniventilation förbättrar du energieffektivt din inomhusmiljö som med sin värmeåtervinningsfunktion återvinner upp till 85% av värmen. Miniventilation har en slimmad design som lätt smälter in i hemmamiljön och tack vare aggregatets ljudisolering arbetar de väldigt tyst. Allt för att inte störa dig i din vardag!

Våra ventilationsaggregat klarar att ventilera utrymmen med upp till 200 m<sup>3</sup> luftvolym. Installationen är väldigt enkel, det behövs bara hål i väggen för ventilationsrören. Ett hål i väggen för VL-50 och två hål i väggen för VL-100. Installationen tar oftast inte längre tid än någon timme och är du händig kan du till och med installera Miniventilation helt själv.



Enkel installation



Låg ljudnivå



Minskar damm,  
lukter, radon, fukt...



Drar mindre energi  
än en glödlampa

## Miniventilation

Miniventilation har med sin värmeåtervinningsfunktion både lång livslängd samt hög driftsäkerhet, vilket innebär att du en längre tid framöver kan vädra med stängda fönster utan att släppa ut värmen.

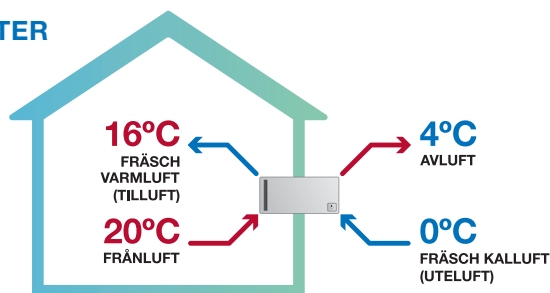
Miniventilation är enkla att använda. De har 3 lägen som du styr genom ett enkelt handgrepp.

**Ett drag - Startar på hög hastighet**

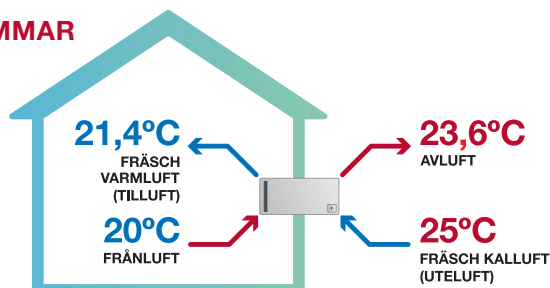
**Två drag - Låg hastighet**

**Tre drag - Avstängd**

### VINTER



### SOMMAR



Kalkyleringsexempel baserar sig på Miniventilation VL-100EU5-E, låg fläkthastighet.



## LITEN (VL-50)

Med en ljudnivå ner till otroliga 15 dB är VL-50 en av de tystaste ventilationerna på marknaden. Samtidigt är det en enkel installation då det endast krävs ett hål i väggen. VL-50 har en temperaturverkningsgrad på upp till 85% och drivs med enbart 4 W vilket gör den billigare än att ladda din mobiltelefon. Dessutom kan du välja om den ska sitta horisontellt eller vertikalt, allt för att den ska passa i ditt hem. Du kan även ersätta ditt befintliga friskluftsintag.

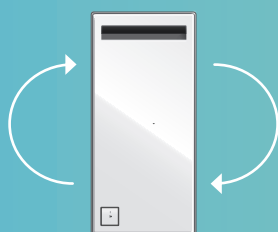
### REKOMMENDERAD AREA\*

- Högsta hastighet → Ca 40 m<sup>2</sup>
- Lägsta hastighet → Ca 12 m<sup>2</sup>

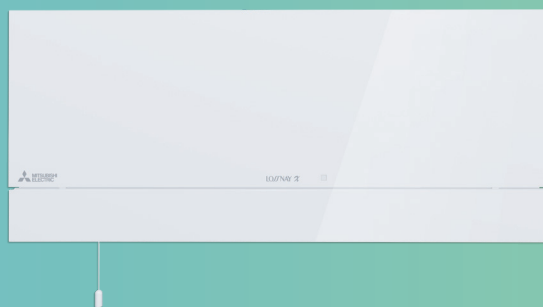
### INSTALLATION



Horisontell



Vertikal



## STOR (VL-100)

Med VL-100 behövs två hål i väggen vid installation. VL-100 är en lite kraftigare modell och kan ta en yta på upp till 80 m<sup>2</sup> vilket är betydligt mer än vad lillebror VL-50 kan. Det gör den till det perfekta valet om man vill få in friskluft utan att behöva släppa in kylan i större ytor som t.e.x. fritidshus, källare eller garage.

### REKOMMENDERAD AREA\*

- Högsta hastighet → Ca 80 m<sup>2</sup>
- Lägsta hastighet → Ca 45 m<sup>2</sup>

### INSTALLATION



Horisontell

\* Rekommenderad area baseras på fastighet med normal takhöjd. Kontrollera så att luftomsättningen är lämplig för fastigheten. Se luftflöde i produktinformationslistan på nästa sida.

# Produktinformation

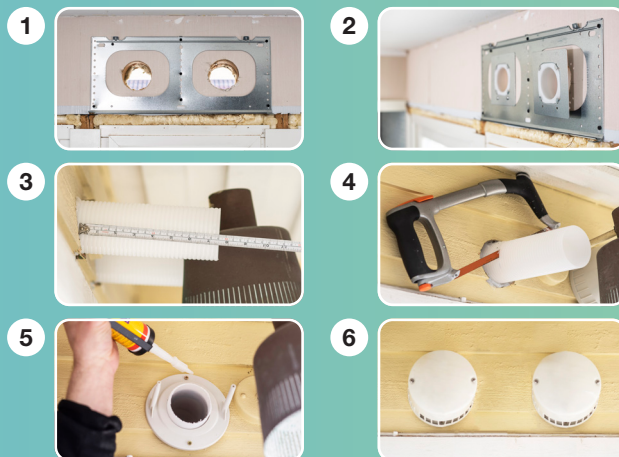
MINIVENTILATION			
MODELL		VL-50S2-E	VL-100U5-E
Luftflöde (Låg - Hög)	m <sup>3</sup> /h	15 - 51	60 - 105
Ljudnivå (Låg - Hög)	dB(A)	15 - 36,5	25 - 37
Temperaturverkningsgrad (Låg - Hög)	%	85 - 70	80 - 73
Vikt	kg	6,2	7,5
Dimensioner (B x H x D)	mm	522 x 245 x 168	620 x 265 x 200
Elmatning	V / Hz	220-240 / 50	220-240 / 50
Effekt (Låg - Hög)	W	4 - 14	13 - 34
Hålstorlek	mm	120 ø	85 ø
TILLBEHÖR		VL-50S2-E	VL-100U5-E
Hög effektivitet filter (mot pollen)		P-50HF2-E	P-100HF5-E
Standardfilter		P-50F2-E	P-100F5-E

## OM DU VILL INSTALLERA SJÄLV

Miniventilation kan du enkelt köpa och installera själv. Produkt levereras med stickkontakt vilket gör att du enkelt kan koppla in strömmen utan att behöva kontakta en elektriker. Du får komplett sett i asken och utförlig manual medföljer. Det behövs bara bormaskin och fogmassa. Ett till två hål i väggen måste göras, använd hålsåg i storlek 85ø. Horisontell montering.

## MANUAL I KORTA DRAG

- 1 Borra 1–2 hål i väggen (se instruktionsmanual)
- 2 Trä rörmonteringsplåtarna på rören
- 3 Trä röret igenom väggen och fäst det på insidan av väggen
- 4 Kapa rören på utsidan ca 3,5 cm från väggen
- 5 Sätt fast fästplattorna för väderkåporna  
Skruva fast fästplattorna i väggen
- 6 Sen skruvar du på fläsmuttrarna och sist kåporna med de tillhörande skruvarna



## Det smartare valet

Mitsubishi Electric klimatprodukter har modern design, högsta kvalitet, lång livslängd och överlägsen driftsekonomi och sänker dina energikostnader i många år framöver.

Mitsubishi Electric är representerat med eget säljbolag i Sverige. All försäljning sker genom återförsäljare eller distributörer. Detta säkerställer hela kedjan från fabrik till konsument, och gör ditt köp till ett tryggt val.

## En trygg investering

Hos Mitsubishi Electric sker all forskning och produktutveckling i egna laboratorier. Viktiga komponenter tillverkas i egna fabriker med noggrann kvalitetskontroll. Detta innebär att vi kan garantera kvaliteten och en hög, jämn prestanda på alla produkter som säljs.

